

## แหล่งเรียนรู้ : กลุ่มรางวัลย้อนยุค (ทุกระดับกลุ่ม)

### ส่วนที่ ๑ ข้อมูลแหล่งเรียนรู้

#### ๑.๑ ที่มาและความสำคัญ

แหล่งเรียนรู้กลุ่มรางวัลย้อนยุค มีประธานกลุ่มรางวัลย้อนยุค โดย นางเล็ก ใจนวล เป็นเจ้าภาพหลักในการแลกเปลี่ยนเรียนรู้ โดยมีกลุ่มเป้าหมายในการทำงาน คือ สมาชิกกลุ่ม จำนวน ๓๐ คน และประชาชนทั่วไปที่สนใจ

บ้านพระเกิด หมู่ที่ ๑๔ เป็นหมู่บ้านชุมชนดั้งเดิมของเทศบาลตำบลเวียงเทิง และยังคงรักษาวัฒนธรรมประเพณี รากเหง้าความเป็นชุมชนพื้นบ้าน ในแต่ละปีจะมีกิจกรรมภายในหมู่บ้านประมาณเมื่อ ๓๐ ปีที่ผ่านมา (๒๕๒๐) มีการรวมกลุ่มของศิลปินพื้นบ้านภายในหมู่บ้านรวมกันขึ้นเป็นวงดนตรีมีทั้งนักดนตรี นักร้อง สาวรำวง เพื่อสร้างความบันเทิง สร้างสีสัน เป็นกิจกรรมหนึ่งในงานต่างๆ ภายในหมู่บ้าน ซึ่งทุกคนได้ฉายาว่า “กลุ่มดนตรีคองก้า” เมื่อปี พ.ศ. ๒๕๔๐ - ๒๕๔๕ กลุ่มนักดนตรี และนักร้องได้เสียชีวิตลง และไม่ได้มีการสืบสาน จึงทำให้เกิดการแตกสลายไปของกลุ่มยังคงเหลือไว้เพียงสาวรำวงไม่กี่คน ได้แก่ นางคำใส ใจนวล, นางสาว เมืองอินทร์, นางเล็ก ใจนวล ซึ่งมีจะรวมตัวกันเป็นครั้งคราวเพื่อเต้นจังหวะรำวงย้อนยุคประมาณ ๒๐ คน โดยมีการซ้อมเต้นและฝึกสอนระหว่างกันเองในแต่ละช่วงระยะเวลาของการจัดงานในหมู่บ้าน ซึ่งจะมีการจัดงานทุกๆ ปี เช่น งานทอดกฐิน งานผ้าป่าสามัคคี งานแข่งเรือ งานกีฬา งานลอยกระทง ฯลฯ จึงทำให้ได้รับความสนใจจากกลุ่มพัฒนาสตรีอำเภอเทิงให้กลุ่มรางวัลย้อนยุคบ้านพระเกิดเป็นตัวแทนของสตรีอำเภอเทิงเข้าร่วมประกวด “รางวัลย้อนยุค” ในงานมหกรรมดอกไม้อาเซียน จังหวัดเชียงรายในปี พ.ศ. ๒๕๕๘ กองทุนหลักประกันสุขภาพ เทศบาลตำบลเวียงเทิง ได้เล็งเห็นความสำคัญของกิจกรรมกลุ่มรางวัลย้อนยุคว่าเป็นการส่งเสริมการออกกำลังกาย จึงได้สนับสนุนและส่งเสริมให้การจัดตั้งกลุ่มขึ้นอย่างเป็นทางการ เพื่อขอรับงบประมาณสนับสนุนการขับเคลื่อนกิจกรรมในนาม “กลุ่มรางวัลย้อนยุค” เมื่อปี พ.ศ. ๒๕๕๙ มาจนถึงปัจจุบัน

#### ๑.๒ เส้นทางการพัฒนาแหล่งเรียนรู้



ปี พ.ศ. ๒๕๒๐ เป็นต้นมา มีการรวมกลุ่มนักดนตรี นักร้อง นักเต้น (สาวร่าวง) ภายในหมู่บ้านพระเกิด ม.๑๔ ประมาณ ๑๐ คน เพื่อสร้างวงดนตรีทำกิจกรรมให้ความบันเทิง สร้างสีสันในงานประจำปีของหมู่บ้านและกิจกรรมต่างๆ ภายในหมู่บ้านจนเมื่อปี พ.ศ. ๒๕๔๐ - ๒๕๔๕ กลุ่มดังกล่าวได้ล่มสลายลงตามวัยของสมาชิก บางคนก็เสียชีวิต บางคนก็ป่วยไม่สามารถถ่ายทอดให้กับลูกหลาน แต่กลุ่มกิจกรรมนักเต้น (สาวร่าวง) ยังคงมีอยู่และพยายามที่จะรื้อฟื้น การเต้นคอนก้า การเต้นร่าวงย้อนยุค โดยมีการรวมตัวกันเป็นครั้งคราวและเชิญชวนคนรุ่นต่อมารวมเต้นร่าวงทำ กิจกรรมในงานประจำปี จนเกิดมีสมาชิกและผู้สนใจประมาณ ๒๐ คน ภายในปี พ.ศ. ๒๕๕๒ จึงมีกิจกรรมอย่างต่อเนื่อง มีการร่วมซ้อมร่วมฝึกระหว่างสมาชิกด้วยกันเอง ออกงานโชว์ร่าวงคอนก้า การร่าวงย้อนยุคบ่อยขึ้น จากความสวยงาม โดดเด่น มีเอกลักษณ์ จึงทำให้ได้รับเลือกเป็นตัวแทนของกลุ่มพัฒนาสตรีอำเภอเทิงเข้าร่วมประกวด “ร่าวงย้อนยุค” ในงานมหกรรมดอกไม้อาเซียน จังหวัดเชียงราย ณ บริเวณริมน้ำก องค์การบริหารส่วน จังหวัดเชียงราย เมื่อปี พ.ศ. ๒๕๕๘ จากการทำกิจกรรมเพื่อสุขภาพและการร่วมอนุรักษ์วัฒนธรรมประเพณีอันดีงามอย่างต่อเนื่องมาตลอดทำให้เทศบาลตำบลเวียงเทิงได้เข้ามีส่วนร่วมในการสร้างเสริมสนับสนุนการออกกำลังกายตาม นโยบายของกองทุนหลักประกันสุขภาพเทศบาลตำบลเวียงเทิง จึงมีการจัดตั้งกลุ่มอย่างเป็นทางการภายใต้ชื่อว่า “กลุ่มร่าวงย้อนยุค” ในปี พ.ศ. ๒๕๕๘ และทำกิจกรรมอย่างต่อเนื่องมาจนถึงปัจจุบัน

### ๑.๓ กระบวนการดำเนินงาน

๑) จัดตั้งกลุ่มร่าวงย้อนยุคโดยกำหนดโครงสร้างการบริหารจัดการกลุ่มตามนโยบายและข้อกำหนดของ กองทุนหลักประกันสุขภาพเทศบาลตำบลเวียงเทิง โดยมีคณะกรรมการดำเนินการ จำนวน ๒๐ คน ประกอบด้วย ประธาน ๑ คน รองประธาน ๑ คน เภรณญิก ๑ คน เลขานุการ ๑ คน และสมาชิกรวมกันตั้งแต่ ๒๐ คนขึ้นไป เพื่อรับ การสนับสนุนงบประมาณในการขับเคลื่อนกิจกรรมกลุ่มอย่างต่อเนื่อง

๒) คณะทำงานของกลุ่ม มีจำนวนสมาชิกตั้งแต่ ๒๐ คนขึ้นไป และกำหนดกลุ่มเป้าหมายเพิ่มขึ้นเป็นจำนวน ๓๐ คน มีการขับเคลื่อนกิจกรรมอย่างต่อเนื่องทุกวัน ตั้งแต่เวลา ๑๘.๐๐ น. - ๑๙.๓๐ น. ณ ห้องประชุมประจำ หมู่บ้าน โดยกำหนดจังหวะการเต้นหลัก ได้แก่ (๑) เพลงไหว้ครู (๒) เพลงคอนก้า (๓) เพลงม้าย่อง (๔) เพลงสีนวล จากอดีตมาเป็นแรงจูงใจในการเสริมสร้างความเป็นเอกลักษณ์ของกลุ่ม

๓) สมาชิกกลุ่มจะต้องมีการประเมินสุขภาพเป็นประจำ โดยได้รับคำแนะนำและคำปรึกษาจากกอง สาธารณสุขและสิ่งแวดล้อม เทศบาลตำบลเวียงเทิง โดยกำหนดให้มีการประเมินสุขภาพเบื้องต้น ได้แก่ (๑) ดัชนีมวล กาย (BMI) (๒) ความดันโลหิต (๓) รอบเอว ทุกๆ ๑ เดือน

๔) พัฒนาศักยภาพและสวัสดิการของกลุ่ม ได้แก่ การศึกษาดูงานร่าวงย้อนยุคจากแหล่งอื่นๆ ณ ลานถนนคน เดินเทศบาลนครเชียงราย รำคณะร่าวงย้อนยุคเข้าร่วมแสดงตามงานประเพณีต่างๆ ภายในอำเภอเทิง และภายใน จังหวัดเชียงราย โดยรายได้จากการแสดงตามงานต่างๆ จัดเน้นสวัสดิการให้กับสมาชิกโดยแยกเป็น ๓ ส่วน ได้แก่ (๑) กองกลางกลุ่ม (๒) ค่าตอบแทนสมาชิก (๓) ค่าใช้จ่ายอื่นๆ โดยผ่านมติการประชุมของกลุ่มมีการติดตาม และประเมินผลการดำเนินงานของกลุ่มเป็นประจำทุกปี

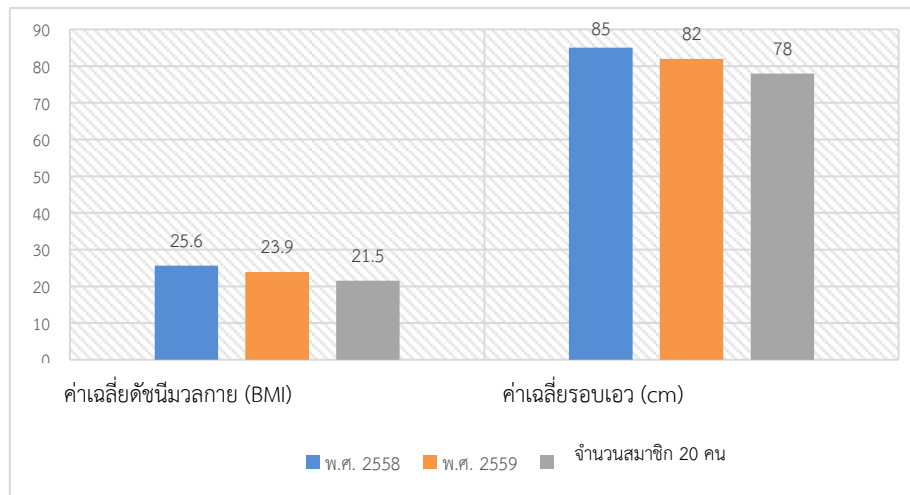
๕) เกิดความเชื่อมโยงกับแหล่งเรียนรู้อื่นที่ได้รับประโยชน์ร่วมกัน คือ แหล่งเรียนรู้กลุ่มแอโรบิก, แหล่งเรียนรู้ กลุ่มบาสโลป และแหล่งเรียนรู้กองทุนหลักประกันสุขภาพฯ

### ๑.๔ ผลที่เกิดขึ้น

๑) “กลุ่มร่าวงย้อนยุค” เป็นส่วนหนึ่งของการสืบทอดศิลปวัฒนธรรมท้องถิ่นโดยมีการรื้อฟื้นเอกลักษณ์การ ร่าวงแบบดั้งเดิมที่มีมาตั้งแต่อดีต เป็นเอกลักษณ์โดดเด่น คือ เพลงคอนก้า เพลงสีนวล เพลงม้าย่อง ให้เป็นการยอมรับ อย่างแพร่หลาย มีสมาชิกที่ยังคงอยู่อย่างยั่งยืน และสมาชิกทั่วไปขับเคลื่อนได้อย่างต่อเนื่อง

๒) “กลุ่มร่าวงย้อนยุค” สามารถขับเคลื่อนกิจกรรมกลุ่มตามนโยบายของกองทุนหลักประกันสุขภาพ เทศบาลตำบลเวียงเทิง และต่อยอดพัฒนาศักยภาพของกลุ่มอย่างต่อเนื่อง มีวิทยากรเพิ่มทักษะท่าทาง ลีลา ที่ส่งผล ต่อสุขภาพมากขึ้น

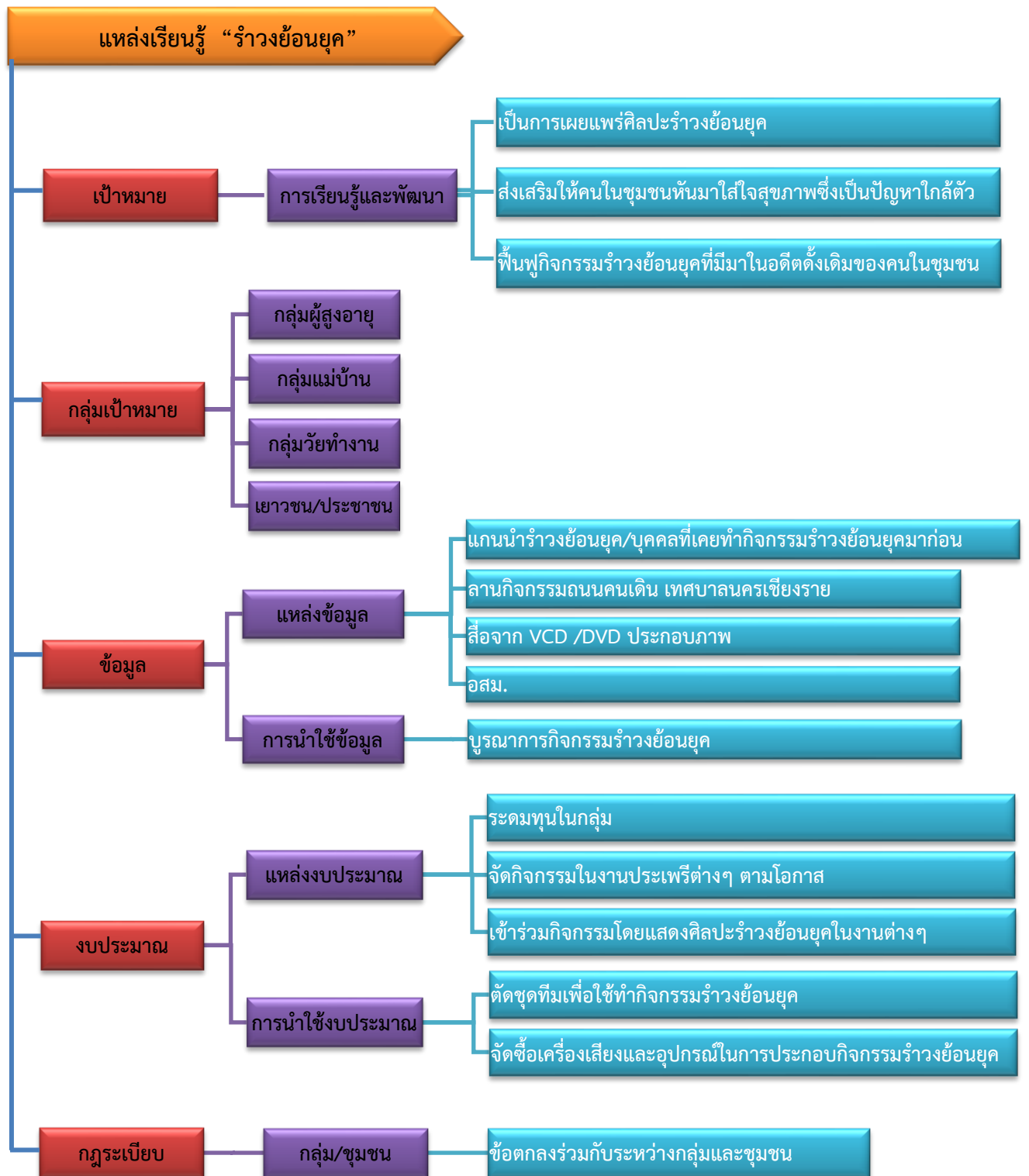
๓. ด้านสุขภาพ สมาชิกกลุ่มมีสุขภาพดีขึ้น จากผลการตรวจสุขภาพและประเมินสุขภาพเบื้องต้นของกลุ่มทำให้ทราบว่าสุขภาพของสมาชิกในกลุ่มที่ทำกิจกรรมเป็นประจำอย่างต่อเนื่อง มีสุขภาพที่ดีขึ้นโดยดูจากผลการประเมินสุขภาพที่ทำเป็นประจำ



#### ๑.๕ การขยายผลการดำเนินงาน

- ๑) สมาชิกกลุ่มร่วมนำข้อมูลที่มี การรวมตัวอย่างเหนียวแน่นยั่งยืน มีสมาชิกขับเคลื่อนกิจกรรมอย่างต่อเนื่อง
- ๒) สมาชิกกลุ่มสามารถถ่ายทอดเป็นวิทยากรให้กับชุมชนและท้องถิ่นอื่นๆ ที่สนใจได้ เป็นตัวแทนของเทศบาลตำบลเวียงเทิงในการเผยแพร่กิจกรรมและสร้างเครือข่ายด้านสุขภาพทั้งในพื้นที่และนอกพื้นที่ในโอกาสต่างๆ

๑.๖ Typology



## ส่วนที่ ๒ กระบวนการเรียนรู้

### ๒.๑ ชื่อวิทยากรแหล่งเรียนรู้

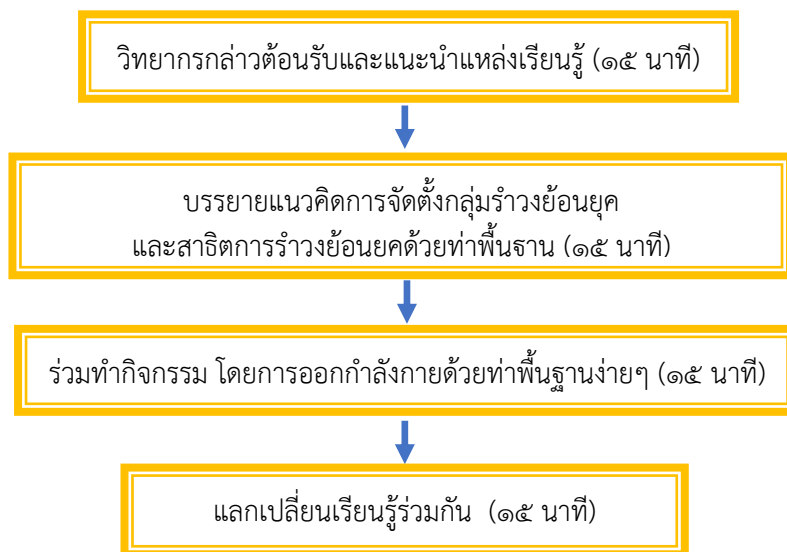
ชื่อ - สกุล	ตำแหน่ง	เบอร์โทรศัพท์
๑. นางเล็ก ใจนวล	ประธานแหล่งเรียนรู้	-
๒. นางกุลรัศมี หมอกเหมย	สมาชิกกลุ่ม	๐๘๑-๓๘๗๔๗๐๘
๓. นางเกศราภรณ์ จันทร์ภูงา	สมาชิกกลุ่ม	-
๔. นางกรรณิการ์ อุดใจ	สมาชิกกลุ่ม	-
๕. นางจันทร์ จันทวี	เหรียญก	-
๖. นายธนกฤต อินจา	นวก.ประจำแหล่ง	๐๖๔-๖๓๙๗๑๙๙

### ๒.๒ จุดประสงค์การเรียนรู้

- ๑) เพื่อเรียนรู้การสร้างพื้นที่สำหรับออกกำลังกายในชุมชน
- ๒) เพื่อให้ผู้เรียนเรียนรู้การเริ่มต้นทำกิจกรรมเพื่อสุขภาพ เพื่อนำไปบูรณาการให้เข้ากับสภาพสังคมในพื้นที่ของตน

### ๒.๓ กิจกรรมการเรียนรู้ (ใช้เวลา ๖๐ นาที)

การเรียนรู้แหล่งเรียนรู้ กลุ่มรางวัลย้อนยุค ดังนี้



### ๒.๔ สื่อหรืออุปกรณ์ประกอบการเรียนรู้

- ๑) แผ่นพับแสดงข้อมูลของแหล่งเรียนรู้
- ๒) โฉนดแสดงท่าทางการเดิน
- ๓) ไมโครโฟน/เครื่องขยายเสียง

### ๒.๕ กลุ่มเป้าหมายที่ต้องการสร้างการเรียนรู้ (ผู้เรียนจำนวน ๖๐ คน)

- ๑) ผู้นำชุมชน เช่น ผู้ใหญ่บ้าน, แกนนำกลุ่ม
- ๒) ผู้สนใจในการแลกเปลี่ยนเรียนรู้
- ๓) เครือข่ายเทศบาลตำบลเวียงเทิง